

Ako správne vybrať veľkosť nádrže?

Veľkosť nádrže sa stanovuje podľa veľkosti strechy, priemerného úhrnu ročných zrážok v danej lokalite kde chcete inštalovať nádrž.

Prvým krokom je výpočet množstva zrážok výdatnosti vody z povrchu strechy, z ktorej vodu odoberáme.

Výdatnosť vody z projektovaného povrchu strechy by sa mala brať ako množstvo **U**:

$$U = P \times Z \times S$$

- **U (l/rok)** - ročný úrh zrážok
- **P (m²)** - plocha, z ktorej sa bude zachytávať voda, t. j. plocha strechy
- **Z, (l/m²/rok)**- priemerný ročný úrh zrážok v danej lokalite na **m²** (zvoľte podľa mapy SHMU)
- **S [-]** koeficient materiálovej strešnej krytiny:
 - plechová strecha - 0,9
 - Škrídla - 0,8
 - asfaltové pásy- 0,8
 - plochá strecha - 0,6
 - Extenzívna vegetačná strecha - 0,3

Tento výsledok, tzv ročná výdatnosť dažďovej vody **U**, umožňuje celkový ročný objem dažďovej vody dopadajúcej na plochu strechy. Nádrž je potrebné zvoliť tak, aby v období dažďov akumulovala vodu do tzv zásob. Preto treba hodnotu výdatnosti vody **U**. vynásobiť predpokladaným časom možného sucha. Nižšie uvedený výpočet je počítane pre obdobie sucha 21 dní. V prípade ak máte záujem o iný počet dní sucha, zmeníte hodnotu 21 na vami požadovanú.

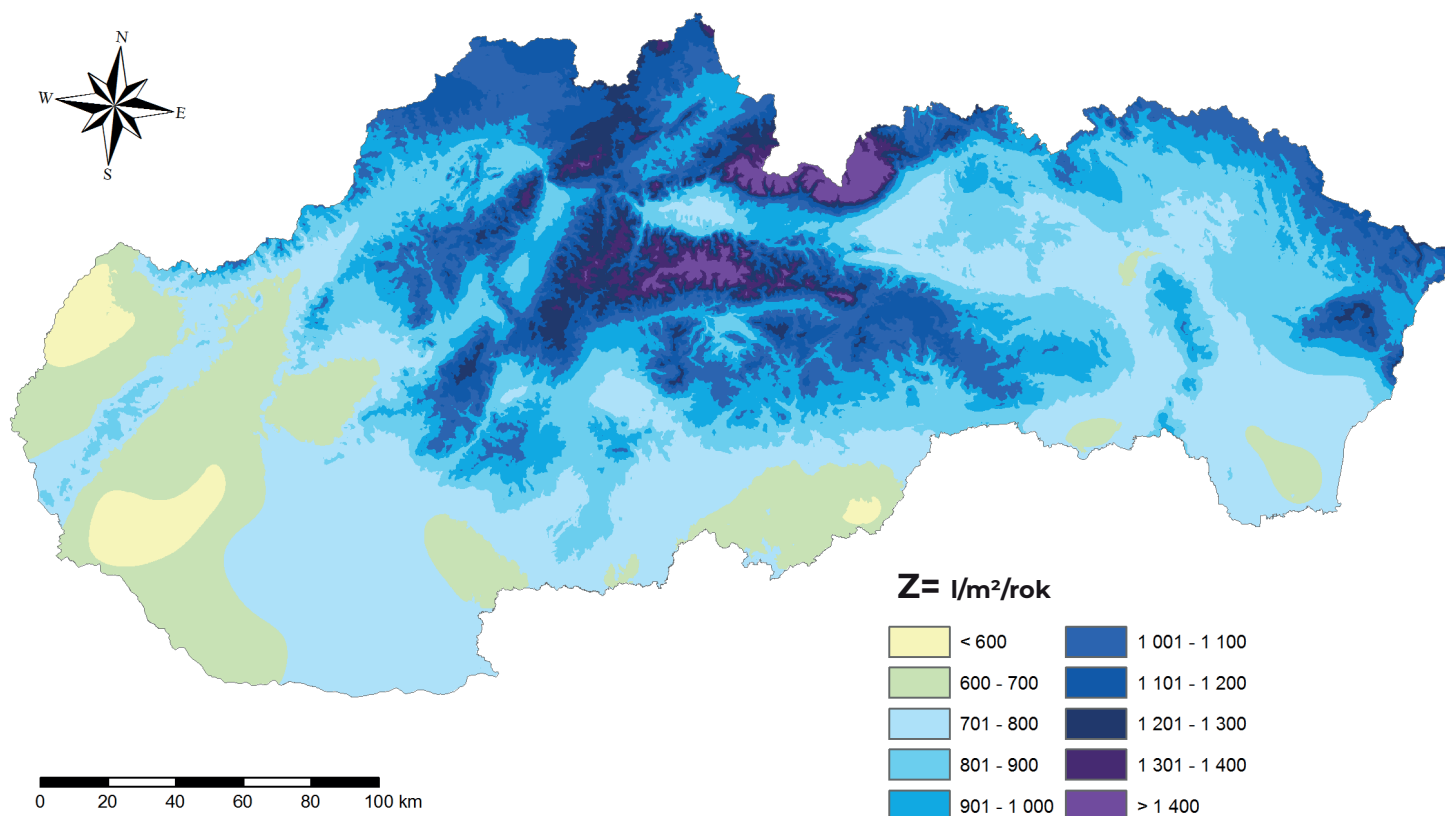
$$V = U \times 21/365 (l)$$

Vzorový výpočet pre strechu s plochou 120m² a lokalitu s ročným priemerným úhrnom zrážok 750mm/m² /rok s plechovou strechou.

$$U = 120 \times 750 \times 0,9 = 81\,000 \text{ l/rok}$$

$$V = 81\,000 \times 21 / 365 = 4660 \text{ l nádrž - volíme nádrž 5000l}$$

Úhrn zrážok na území Slovenska



 **PLASTOVÉ
NÁDOBY**
PREDAJ - PLASTOVÝCH - PRODUKTOV