

MONTÁŽNY NÁVOD

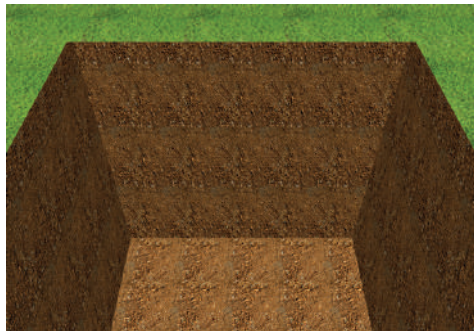
UNI

2000 - 3000

WWW.PLASTOVENADOBY.SK

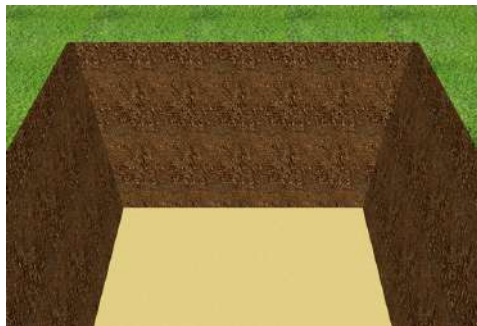
Montážny návod

Podľa rozmerov nádrže zväčšených o 20 centimetrov z každej strany vytíčíme a vykopeme jamu pre uloženie nádrže. Taktiež hĺbku výkopu zväčšíme o 20 centimetrov pre vytvorenie pieskového lôžka.



1

Dno výkopu vyrovnáme a zbavíme ostrých predmetov aby nedošlo k prepichnutiu nádrže a následne urobíme 20 cm lôžko z piesku, štrku a kamienkov, ideálne je zo suchého betónu v zložení 100kg cementu na 1m kubický piesku.



2

Ďalším krokom je namontovanie rozpier, ktoré sú súčasťou obsahu. Následne uložíme priehradu, ktorá pri Septiku slúži ako filter a pri dažďovej vode, alebo žumpe je jej uloženie nieje nutné a v prípade osadenia slúži len ako rozpera.

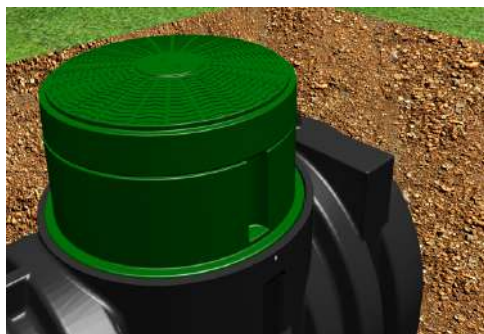


3

Montážny návod

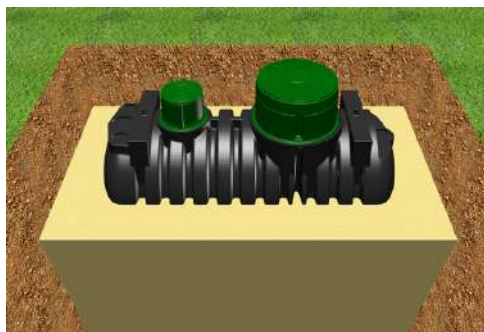
4

Pred začatím obsypávania uzavrieme všetky otvori, aby sa do nádrže nedostal obsypávací materiál. Uložíme nádrž na vodorovné lôžko z piesku, kamienkov alebo štrku, ideálne zo suchého betónu a vyrovnáme ju do roviny podľa vstupu a výstupu.



5

Nádrž postupne obsypávame štrkom, pieskom alebo kamienkami, ideálne suchým betónom za súčasného dolievania vody, tak aby obsyp bol v približne rovnakej hladine ako voda. Je nesprávne naplniť nádrž vodou pred obsypávaním na 100%.



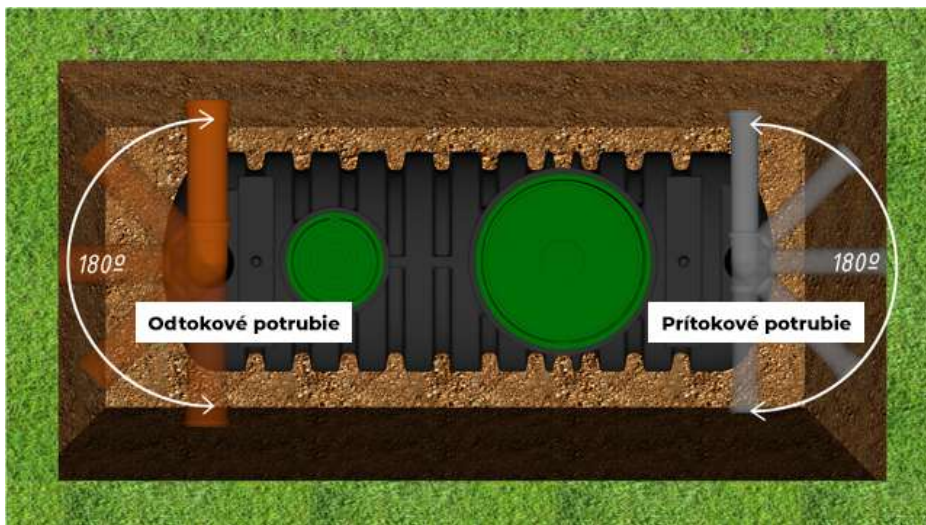
6

Po obsypaní nádrže po odtokový otvor vykonáme pripojenie nádrže na prítok aj odtok.

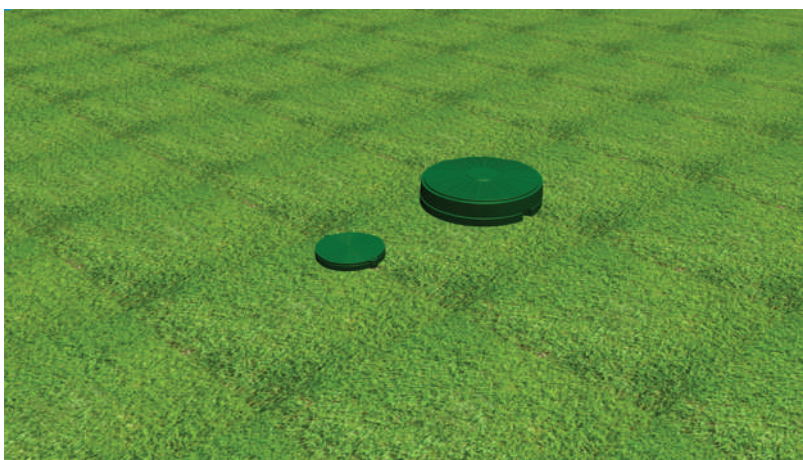


Montážne inštrukcie

1. K nádrži pripojte odtokové potrubie pre odtekanie nadbytočných tekutín.
2. K nádrži pripojte prítokové potrubie s dažďovou vodou a skontrolujte či je v nadstavci vložený filtračný kôš.



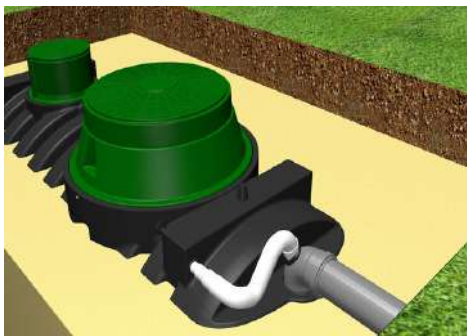
Nádrž nakoniec obsypujeme až do výšky potrubia (ako je v kroku 6)



Vrchnú vrstvu ponad nádrž zakryjeme pôvodnou zeminou

Upozornenie!

1. Pri inštalácii nádrže na dažďovú vodu je nutné nainštalovať odtokové potrubie pre prebytočnú vodu, ktorú odvediete do kanalizácie alebo ju môžete odvieť do pôdy pomocou trativodu, vsakovacieho tunela alebo vsakovacieho zvonu.
2. Po dokončení montáže skontrolujeme či sú vstupy do nádrže poriadne priskrutkované.
3. Povrch ponad nádrž je nepojazdný a je len pochôdzny pre peších.
4. Maximálna hĺbka uloženia nádrže je 1m od povrchu zeminu po vrchnú hladinu vstupov. V prípade ak je nutné uložiť nádrž do väčšej hĺbky tak je nutné vyrobiť ponad nádrž betonovú platňu pre rozloženie tlaku vysokej vrstvy zeminu.



Prítok a odtok sa robí vyrezaním otvoru do nádrže. do vyrezaného otvoru vložíme prechodovú manžetu a do manžety vkladáme 0,5m potrubie s tesnením do ktorého vložíme koleno, na ktoré napájame prítok aj odtok, následne do kolena a nádrže vkladáme flexibilnú odvetrávaciu hadicu.

Montážne inštrukcie



1 – Poklop vstupného otvoru 2 – Nadstavec vstupného otvoru

3 – Poklop revízneho otvoru 4 – Nadstavec revízneho otvoru

5 – Prítokové koleno a 0,5 m rúra DN160 s otvorom pre odvzdušňovaciu hadicu

6 – Odtokové koleno a 0,5 m rúra DN110 s otvorom pre odvzdušňovaciu hadicu

7 – Prechodová gumená manžeta pre vstup DN160 a výstup DN110

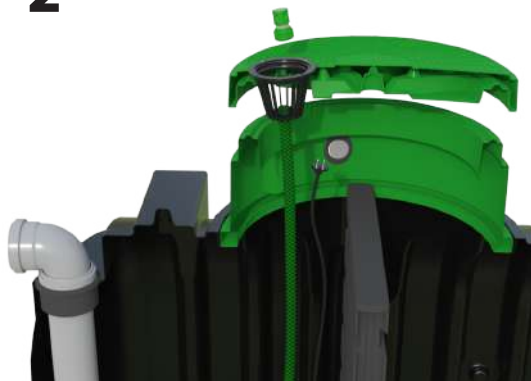
8 – Plastová priehrada 9 – Telo plastovej monolitckej nádrže

Montážne inštrukcie poklopu

Pomocou lana cez otvor pre sito umiestnite čerpadlo do nádrže. Nepokúšajte sa vložiť čerpadlo do nádrže pomocou napájacieho kábla. Pri vkladaní čerpadla do nádrže buďte obzvlášť opatrní, aby napájací kábel a koniec hadice nespadli do nádrže.



2



Po nastavení čerpadla do pracovnej polohy pripojte k rýchlospojke umiestnenej na kryte hadicu čerpadla. Ak je dĺžka hadice príliš dlhá, je dovolené hadicu skrátiť, ale pamätajte na možnosť umiestnenia predlžovačov na nádrž.

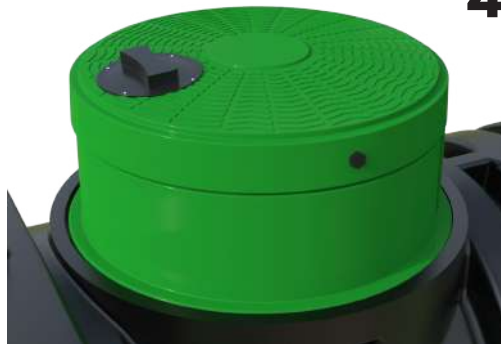
Zástrčku napájacieho kábla prevlečte cez koleno a vedte cez ochranný kanál k zdroju napájania.



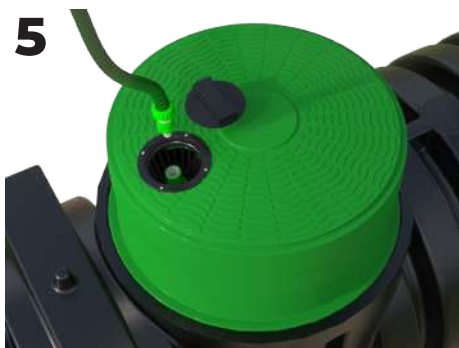
Montážne inštrukcie poklopu

Nasadte kryt na predĺženie a priskrutkujte ho k nádrži pomocou skrutiek.

4



5



Vo finálnej fáze si budete môcť jednoducho prečerpávať vodu otvorením otvoru a jednoduchým pripojením hadice